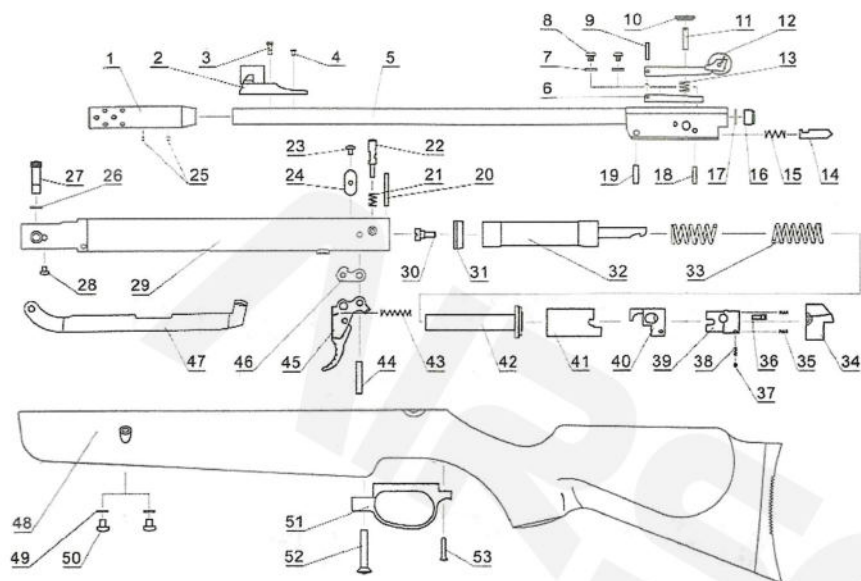


NÁVOD NA POUŽITÍ  
ZBRANĚ

**NORCONIA**

**QB18**





1	Nástavec hlavně	19	Čep napínací páky	37	Ocelová kulička 4mm
2	Základna mušky	20	Čep otočný 2x30	38	Pružinka
3	Šroub mušky dlouhý	21	Pružina pojistky	39	Rám pojistky
4	Šroub mušky krátký	22	Pojistka	40	Pouzdro pojistky sestava
5	Hlaveň	23	Šroub M 4x5	41	Pouzdro vedení pružiny
6	Základna hledí	24	Zarážka puškohledu	42	Vedení pružiny
7	Elastická podložka	25	Šrouby nástavce hlavně	43	Pružina spouště
8	Šroub M 4x5	26	Podložka měděná	44	Čep spouště
9	Čep C 2x16	27	Spojovací kolík	45	Spoušť
10	Točítka výškové	28	Pojistný šroub	46	Záchyt spouště
11	Šroub M 4x18	29	Pouzdro pístu	47	Napínací páka
12	Hledí sestava	30	Šroub těsnění pístu	48	Pažba
13	Pružina točítka výšky	31	Těsnění pístu	49	Vnitřní podložky
14	Záskočka hlavně	32	Píst	50	Šroub M 5x12
15	Pružina záskočky	33	Pružina pístu	51	Lučík
16	O kroužek	34	Uzávěr pouzdra	52	Šroub M 6x45
17	Podložky O kroužku	35	Pružina	53	Šroub ST 2,9x16
18	Čep záskočky	36	Čep		

## ČISTĚNÍ VZDUCHOVKY

### Čistěte zbraň

- po 500 výstřelech
- po každém navlhnutí
- v případě dlouhodobého uskladnění alespoň jednou za rok
- v náročných klimatických podmínkách nejméně jednou za měsíc

### ČISTĚNÍ VÝVRTU :

Prostříkněte vývrt a nábojovou komoru vhodným čistícím přípravkem (např. WD 40. Konkor na zbraně apod.) a nechte asi 10 minut působit. Podle míry znečištění použijte mosazný nebo štětinový vytěrák a poté vývrt vysušte bavlněným vytěrákem nebo hadříkem a zkontrolujte, zda byly všechny nečistoty odstraněny. V případě potřeby postup opakujte.

### ČISTĚNÍ OSTATNÍCH ČÁSTÍ ZBRANĚ:

Ostatní části vzduchovky čistěte suchým hadříkem, starým kartáčkem na zuby nebo mosazným kartáčkem. Při čišění můžete použít konzervační olej nebo petrolej, případně jiné prostředky, které jsou na trhu k dispozici.

### KONZERVACE:

Vývrt, a všechny přístupné součásti po vyčištění do sucha zvlhčete vhodným konzervačním prostředkem.

Před střelbou vytřete vývrt do sucha.

# TECHNICKÉ PARAMETRY

MODEL	QB 18
RÁŽE:	4,5 mm / 5,5mm
ÚŠŤOVÁ RYCHLOST:	183 / 137 m/s
CELKOVÁ DÉLKA:	1105 mm
DÉLKA HLAVNĚ:	460 mm
HMOTNOST:	2,8 kg
ODPOR SPOUŠTĚ:	10 – 25 N

*Před použitím zbraně se nejdříve podrobně seznamte s návodem a bezpečnostními pokyny.*

### BEZPEČNOSTNÍ POKYNY:

1. Vždy zacházejte se svou zbraní, jako kdyby byla nabitá.
2. Nikdy nemiřte na nic, na co nemíníte střílet.
3. Nikomu nevěřte, že zbraň není nabitá.
4. Než zbraň odložíte, vždy se přesvědčte, že není nabitá.
5. Zbraň přechovávejte nenabitou.
6. Nikdy nenechávejte zbraň nataženou a nabitou bez dozoru.
7. Před nabitím se přesvědčte, že vývrt hlavně je čistý a bez překážek.
8. Používejte pouze továrně vyrobené střelivo, příslušnou pro ráži vaší zbraně.
9. Nikdy nepijte alkoholické nápoje ani neužívejte drogy před nebo během střelby.

10. Vždy dbejte zvýšené opatrnosti když je vzduchovka nabita a natažena. Při manipulaci mířte do bezpečného prostoru.
11. Nikdy nemačkejte spoušť a nedávejte prsty do lučičku spouště, pokud nemíříte na cíl a nejste připraveni střílet.
12. Než stisknete spoušť, ještě jednou si zkontrolujte váš cíl a prostor za ním. Střela může letět za váš cíl ještě několik desítek metrů.
13. Nikdy nastřílejte na tvrdý povrch jako je kámen nebo na vodní hladinu.
14. Pokud držíte vzduchovku, nikdy se neoddávejte hrubým žertům.
15. Před čistěním, skladováním nebo dopravou se vždy přesvědčte, že vzduchovka není nabitá.
16. Vzduchovku přechovávejte v uzamčeném prostoru mimo dosah dětí a nepovolaných osob.
17. Nikdy neupravujte součástky zbraně, Můžete tak závažným způsobem narušit správnou funkci zbraně nebo její bezpečnost.

### POKYNY PRO POUŽÍVÁNÍ

#### **STŘELIVO:**

Používejte výhradně střelivo tovární výroby příslušné ráže. Použití jiného střeliva může poškodit zbraň nebo způsobit zranění střelce.

#### **NABÍJENÍ VZDUCHOVKY:**

*Při nabíjení mějte vždy zaměřeno do bezpečného prostoru !*

Levou (pravou) rukou uchopte přední část hlavně.

Hlaveň sklopte a tahem k sobě natáhněte píst.

Do hlavně vložte diabolku nebo brok příslušné ráže.

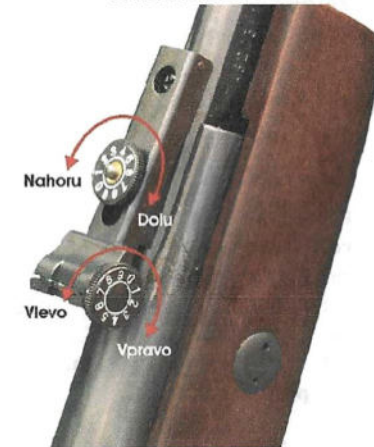
Hlaveň pohybem vzhůru zaklapněte. Nyní je vzduchovka připravena ke střelbě.

**Před výstřelem je nutné vzduchovku odjistit – zatlačte pojistku (viz. obrázek).**



Vzduchovka QB 18 má stavitelné hledí.

Nastavení hledí



### POKYNY PRO ÚDRŽBU

Doporučujeme po 500 výstřelech přimáznout pístní válec a píst asi třemi kapkami vhodného oleje (Konkor, WD-40). Olej aplikujte přepouštěcím otvorem v pístním válci, kterým při výstřelu proudí vzduch do hlavně.

Vzduchovku neskladujte v nevhodném, zejména vlhkém a prašném prostředí.

Neukládejte vzduchovku s nataženým pístem nebo se střelou v hlavni.

**NIKDY NESTŘÍLEJTE „ NAPRÁZDNO „ !**

#### **POZOR !**

Vzduchovka je zbraní ve smyslu zákona 119/2002 Sb., o střelných zbraních a střelivu a pro její používání platí plně ustanovení o jejím zabezpečení, používání na vyhrazených místech, ke stanoveným účelům apod. Samostatně používat zbraň může pouze osoba starší 18 let. Zbraň je určena ke sportovní střelbě a nikoliv na živé cíle.